

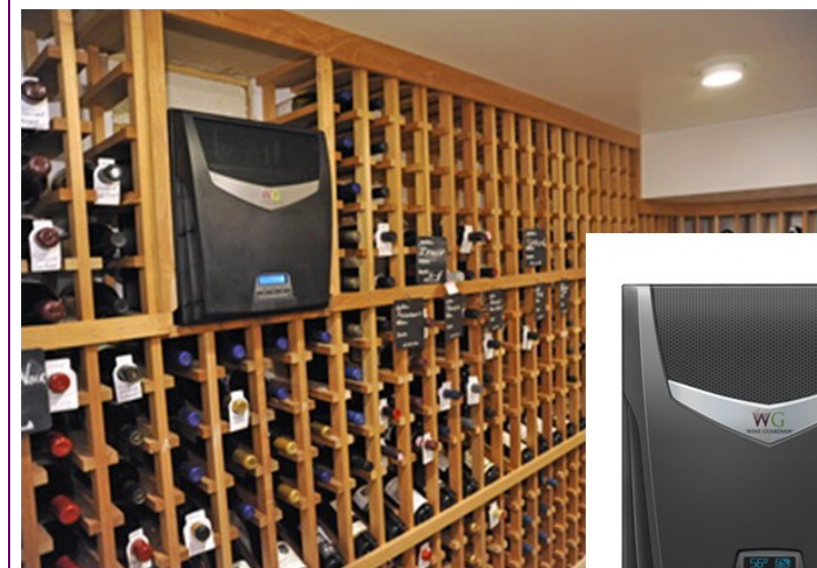


Rév. 11/10

## Wine Guardian® Système de refroidissement encastrable mural Guide d'installation de « prise en main rapide »

Ce document consiste en un guide illustré pour l'installation du système de refroidissement encastrable mural Wine Guardian. Il n'est pas destiné à remplacer les instructions détaillées figurant dans le manuel d'installation, d'utilisation et de maintenance et qui incluent des messages de sécurité importants que tous les installateurs et propriétaires de produits Wine Guardian doivent suivre pour un fonctionnement sûr et optimal du système. Le manuel, sur une disque compacte, était inclus dans l'emballage de votre système encastrable mural.

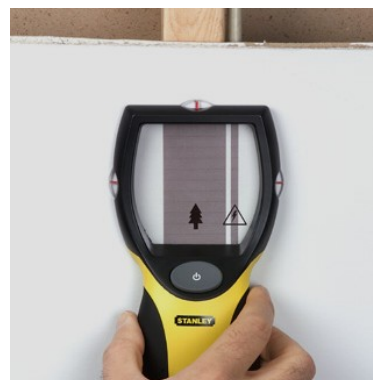
Reportez-vous au manuel d'installation, d'utilisation et de maintenance pour les instructions relatives aux colliers des conduites et kits de ces colliers, le contrôle par interface à distance en option et les sondes à distances.



*Pour plus de renseignements à propos de votre système de refroidissement encastrable mural Wine Guardian, visitez [www.wineguardian.com/distributors](http://www.wineguardian.com/distributors) ou appelez le +1 315 452 7400.*

*Brevets pour le système encastrable mural Wine Guardian en instance.  
Le fabricant se réserve le droit d'apporter des modifications à ce document sans préavis et à sa seule discrétion.  
Wine Guardian est une marque déposée de Air Innovations.*

  
WINE GUARDIAN®



### 1. Préparez le mur

- A. Recherchez l'emplacement des poteaux muraux dans le mur souhaité et marquez les bords des poteaux.
- B. Localisez la hauteur de l'appareil où les commandes sont accessibles.



### 5. Fixez le fourreau sur le mur

- A. Insérez la vis à bois dans le trou prépercé inférieur d'un côté du fourreau. Serrez bien la vis.
- B. Insérez une vis dans le trou prépercé supérieur sur le côté du fourreau, continuez avec l'ensemble intermédiaire de trous. Serrez bien les vis.
- C. Répétez l'opération avec toutes les vis, jusqu'à ce qu'elles soient serrées et que les têtes soient à ras de l'intérieur du fourreau.



### 2. Marquez l'emplacement souhaité

- A. Marquez l'emplacement des trous pour le fourreau d'installation. Les deux côtés du mur doivent être marqués pour un trou de 36,83 cm L x 41,27 cm H (14,5 po L x 16,25 po H).



### 6. Faites coulisser l'appareil dans le fourreau d'installation

- A. Faites coulisser le système de refroidissement dans le fourreau d'installation. Insérez l'extrémité de l'appareil qui ne comporte pas le cordon d'alimentation dans le fourreau. Faites ensuite coulisser l'appareil dans le fourreau jusqu'à la profondeur souhaitée. Assurez-vous que le cordon d'alimentation ne se coince pas dans le fourreau.



### 3. Découpez le trou dans le mur

- A. Découpez un trou de 36,83 cm L x 41,27 cm H (14,5 po L x 16,25 po H) (entre les poteaux).



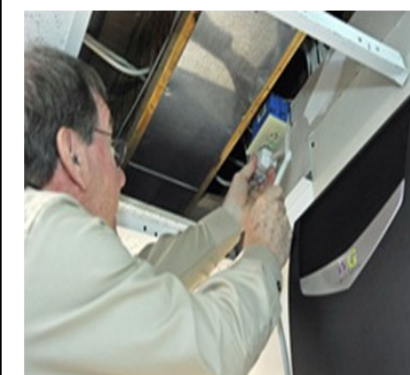
### 7. Scellez les joints

- A. Scellez le joint entre le système de refroidissement et le fourreau d'installation avec un produit d'étanchéité du type latex afin de créer une installation hermétique et empêcher un déplacement horizontal du système.
- B. Installez les bandes d'isolation autocollantes sur la zone de bride du fourreau d'installation afin de créer un bloc thermique adéquat.



### 4. Insérez le fourreau d'installation

- A. Faites coulisser le fourreau d'installation dans l'ouverture de manière à ce que la zone de la bride soit à ras de la surface finie du mur.
- B. Assurez-vous que le fourreau d'installation est de niveau et à angle droit. Calez le bas et les côtés s'il le faut.



### 8. Branchez l'appareil

- A. Branchez l'appareil à une prise électrique qui lui est réservée.



### 9. Mettez l'appareil en marche

- A. Sur le panneau de commande du système, appuyez sur le bouton de marche/arrêt pour mettre le système en marche. La température pré réglée en usine est de 13 °C. L'affichage clignote entre AUTO MODE (mode automatique) et TIME DELAY TEMP/HUMIDITY (température/humidité laps de temps) et HI TEMP. (haute température) jusqu'à l'expiration d'un délai de 5 minutes. Une fois le délai écoulé, le système se met en marche et commence à produire de l'air froid. L'affichage continue de clignoter entre AUTO MODE et HI TEMP. FAULT (défaut température élevée) tant que la température de la cave à vin est supérieure au point de consigne d'alarme de température élevée de 18°C. Une fois que la température est inférieure à 18°C, le panneau affiche AUTO MODE, ainsi que la température réelle et l'humidité.



**Santé !**

*Profitez de votre système de refroidissement encastrable mural Wine Guardian nouvellement installé*